

# 安徽凯迪电气有限公司

## 一、公司简介：

凯迪电气成立于1991年，30余年来，始终致力于汽车连接器及其他相关零部件的研发、制造与销售。产品配套终端主机厂达30多家，供货一级供应商500余家。公司占地120亩，厂房面积80000余平方米，目前拥有安徽芜湖和浙江温州两大生产基地。我们先后获得“国家高新技术企业”，“CNAS国家实验室认可”、“质量管理体系认证证书”、“环境管理体系认证证书”、“芜湖市企业技术创新中心”、“安徽省专精特新中小企业”、“芜湖市知名商标”、“安徽省著名商标”等荣誉称号。凯迪的主要产品有中央电器盒、低压连接器、新能源高压连接器、电瓶栓、橡胶件等五大类，80多个系列，50000多个品种。现已获得国家发明专利26项、实用新型专利89项、省新技术产品6项。此外还拥有2000 m<sup>2</sup>并通过CNAS认证的国家认可实验室。凯迪的梦想是让每一辆汽车都装上凯迪的高品质零件！

我们将始终秉承诚信. 务实. 团结. 创新的企业精神，朝着梦想踏步迈进！

## 二、招聘详情

招聘岗位	人数	岗位要求	薪资待遇
技术工程师	5	大专及以上学历；机械设计与制造、模具设计与制造专业；负责产品的研发、设计，熟悉工业绘图软件；	4500-8000
项目工程师	5	大专及以上学历；机械设计与制造、机制类、汽车类等相关专业；负责项目各阶段工作的推进和问题的处理。	4500-8000
工艺工程师	3	大专及以上学历；专业不限 负责车间生产各类产品工艺文件的完善、编制、及更新	4500-8000
质量工程师	3	大专以上学历；专业不限 负责质量控制与保证，缺陷分析与改进	4500-8000
模具设计	3	大专及以上学历；机械设计与制造、模具设计与制造专业；负责产品模具设计，熟悉工业绘图软件；	4500-8000
文员	2	大专及以上学历；专业不限； 负责部门考勤，数据汇总、文件管理等工作；	4000-5500

### 三、企业福利

五险一金、提供住宿、工作餐、节假日福利、高温福利、调薪机会，每年享受一次探亲路费报销，篮球场、健身房等。

### 四、联系我们

联系方式：18555352873（微信同号）

# 安徽瑞佑自动化科技有限公司

安徽瑞佑自动化科技有限公司成立于 2018 年 5 月，企业前身为芜湖瑞佑工程技术有限公司，坐落于芜湖市鸠江经济开发区飞跃东路 8 号，主要从事自动化设备制造、机电工程设备维修、改造、技术服务；机电工程设备配件加工机电工程设备、电器元件、机械零件、液压元件的销售；MES 系统软件及汽车电子各类检测软件的开发与销售，是集研发、制造、销售、服务于一体的高科技自动化非标设备企业。

公司目前已拥有汽车座椅组装线、汽车座椅发运线与软件系统、汽车仪表生产线、车身控制器生产线、立体仓库等完整方案及应用案例。此外，随着公司团队的不断壮大、业务的不断扩展，公司已具有汽车车身相关电子系统的设计开发能力，可为客户提供全套的技术解决方案和软硬件开发服务，具有目前技术水平的各类 CAN 总线（标准 CAN、扩展 CAN、1939 协议 CAN）、诊断服务（KWP2000、UDS 协议）以及网络管理等通讯应用技术的开发能力。

公司主要为汽车仪表、多功能显示器、数字时钟、多媒体汽车音响、座椅控制器等产品提供在行业内具有竞争力的技术解决方案和软硬件开发服务。

招聘岗位	岗位要求
机械工程师	<p><b>岗位职责：</b></p> <ol style="list-style-type: none"><li>1. 根据客户要求进行 CAD 布局图确定；</li><li>2. 与客户沟通后进行 3D 建模；</li><li>3. 工程出图及确定；</li><li>4. 对 BOM 文件整理；</li><li>5. 验收资料整理；</li><li>6. 领导安排的其他工作。</li></ol> <p><b>岗位要求：</b></p> <ol style="list-style-type: none"><li>1. 专业及学历要求：机械工程、机械设计制造及其自动化等相关专业专科及以上学历（可接受应届毕业生）；</li><li>2. 熟练操作 CAD、Solidworks 和 Office 办公软件；</li><li>3. 具备较强的沟通能力和执行能力。</li></ol>

电气工程师	<p><b>岗位职责</b></p> <p>设计模块：</p> <ol style="list-style-type: none"><li>1. 技术协议解读；</li><li>2. 对产品元器件进行选型；</li><li>3. 完成新增存货的申请；</li><li>4. 进行原理图绘制；</li><li>5. 对电气挂板及电气箱进行设计；</li><li>6. 完成 BOM 清单整理。</li></ol> <p>调试模块：</p> <ol style="list-style-type: none"><li>1. 离线程序编写；</li><li>2. 完成 I/O 测试；</li><li>3. 现场调试；</li><li>4. 系数对接文件整理；</li><li>5. 验收资料整理；</li><li>6. 对客户进行培训。</li></ol> <p><b>岗位要求：</b></p> <ol style="list-style-type: none"><li>1. 专业及学历要求：电气工程、机电一体化或自动化相关专业专科及以上学历；</li><li>2. 能够熟练使用 SolidWorks Electrical 或 Eplan 等软件；</li><li>3. 具备较强的沟通能力和执行力。</li></ol>
-------	---

软件工程师	<p><b>岗位职责：</b></p> <ol style="list-style-type: none"><li>1、WCS 自动化物流输送分拣系统开发；</li><li>2、根据项目需求，完成相应模块软件的设计、开发、编程任务；</li><li>3、对软件及管理系统进行程序单元、功能的测试、现场调试等工作；</li><li>4、编写相关的说明和技术文档；</li><li>5、电气工程师沟通对接接口数据；</li></ol> <p><b>岗位要求：</b></p> <ol style="list-style-type: none"><li>1. 熟悉存储过程，C#开发，具备基于 Oracle 或 SqlServer、MySQL 的数据库开发经验；</li><li>2. 熟悉各种 PLC(包括但不限于：西门子、三菱等)组态程序开发及对接程序开发；</li><li>3. 熟悉物流自动化设备运行机制，如堆垛机、输送机、分拣线、穿梭车、机器人等。</li></ol>
-------	--

**工作地址：**芜湖市鸠江区永镇路 28 号

**联系方式：**18555352873（微信同号）

单位全称	安徽雪乐制冷设备有限公司	
<p>安徽雪乐制冷设备有限公司坐落于安徽芜湖市鸠江区方正路，是一家专业从事制冷设备研究生产、工程设备安装的一家综合性制冷企业。工厂占地20.8亩（总建筑面积达18000平方米）总投资1.1亿元，可实现年产值2亿元。公司产品广泛应用于医疗行业、食品行业、农牧业、餐饮业、冷链行业、精工化工业等；为客户提供冷藏、冷冻、保鲜、速冻等各种冷库及恒温车间、工业冷水机及工程安装。公司产品严格按照标准设计生产安装，采用的制造工艺及质量监控体系为客户提供高品质、高效率、高稳定性的制冷设备。</p> <p>公司拥有多年制造经验并不断引进制冷技术，为客户提供多款系列产品：分体立风柜，分体冷热立风柜，分体玻璃门冷藏，子柜，3尺分体机组，6尺分体机组系列等，所有机组采用知名品牌压缩机，具有性能优越、外型美观的特点。产品得到用户的高度评价。</p>		
招聘岗位	人数	岗位具体要求及薪资待遇福利
储备干部	10人	<p>岗位职责：</p> <p>1:熟悉公司产品以及基本情况，了解部门制度与对应岗位的工作职责，掌握生产整体工作流程。</p> <p>2: 完成公司对储干个人成长各阶段的规划与目标。</p> <p>3: 能通过学习迅速胜任各岗位工作。</p> <p>任职资格：</p> <p>1、专科及以上学历，身体健康。</p> <p>2、有扎实的理论基础与实践能力和。</p> <p>3、能吃苦耐劳，有自主学习意识。</p> <p>4、机电一体化，电气自动化，数控技术等相关专业。</p> <p>福利待遇：工资4-6k, 入职买五险、包吃住、年终奖、年休假、工龄工资、节假日礼品、红包等。</p> <p>工作时间：</p> <p>长白班8:00-17:00，午休1小时，固定周日休息。</p>

技术岗位	10人	<p>岗位职责：</p> <ol style="list-style-type: none"> <li>1、熟悉钣金制作工艺，了解激光切割，数冲，折弯等钣金加工设备的特性。</li> <li>2、产品跟进，能处理生产过程中的异常并优化工艺。</li> <li>3、熟悉产品性能，了解线束，电气焊等技术岗位工作内容。</li> <li>4、完成领导安排的相关工作。</li> </ol> <p>任职资格：</p> <ol style="list-style-type: none"> <li>1、专科及以上学历，身体健康。</li> <li>2、有扎实的理论基础与实践能力。</li> <li>3、能吃苦耐劳，有自主学习意识。</li> <li>4、机电一体化，电气自动化，数控技术等相关专业。</li> </ol> <p>福利待遇：工资4-6k, 入职买五险、包吃住、年终奖、年休假、工龄工资、节假日礼品、红包等。</p> <p>工作时间：</p> <p>长白班8:00-17:00，午休1小时，固定周日休息。</p>
联系电话	18555352873（微信同号）	
企业地址	安徽省芜湖市鸠江经济开发区方正路17号	

单位名称	<b>安徽中电兴发与鑫龙科技股份有限公司</b>
单位简介	<p>安徽中电兴发与鑫龙科技股份有限公司成立于 1998 年, 2009 年 9 月在深圳证券交易所主板上市, 股票代码: 002298, 是中国 A 股主板市场人工智能 AI 50 指数样本股企业, 富时罗素全球股票指数标的股, 是国家级知识产权示范企业、国家级技术创新示范 企业、国家级绿色工厂、国家级创新型示范企业、国家专精特新小巨人企业、国家级高新技术企业。拥有国家级企业技术中心、省级工业设计中心、省级工程技术研究中心以及中国驰名商标。具有国家多部委核准颁发的“九甲”资质, 还通过了国军标质量管理、信息安全管理、信息技术服务管理等全方位管理体系认证, 以及信息系统建设和服务能力荣获当前最高四级认证、两次荣登《福布斯》“中国潜力 100” 排行榜, 连续多次入选中国信创 TOP500 强, 自主产品连续多年入选中国自主品牌国货新品推广名录。</p> <p>公司坚持“以全局全域及自主产品的智慧城市业务和专业生产智能型输配电设备、元器件、自动化产品的智慧用能业务为核心, 以新通信业务和新能源业务为两翼”的发展战略, 坚持“自主可控, 国产替代”的技术研发路线, 形成了智慧城市、智慧用能、智慧新能源三大智慧业务板块。</p> <p>典型业绩有: 为 APEC 峰会、93 阅兵、G20 峰会、武汉军运会等国内、国际重大活动保驾护航, 产品广泛应用于中央军委大楼、奥运场馆、中央电视台、京沪高铁、首都机场、北京地铁、雪亮工程等国家、省市重大工程以及中国华能、中国电科院、中广核、中原油田、中粮集团、信义光能等储能电站及光伏电站项目。</p>
招聘岗位 详情	<p><b>(1) 生产技工</b></p> <p><b>工作内容:</b></p> <p>负责配电柜各生产环节的组装工作, 长白班为主, 计件制, 多劳多得, 上不封顶。</p>



**任职要求:**

- 1、男性 50 周岁以下，女性 40 周岁以下；
- 2、身体健康、吃苦耐劳；
- 3、有经验者优先，特殊工种岗位需要持证上岗。

**薪资范围:**

试用期 4000，转正薪资 4000-9000。

**(2) 项目经理**

**工作内容:**

- 1、负责管理新能源及光伏电站项目实施进度、成本控制、安全管理等工作；
- 2、就光伏电站项目提供电气技术支持，对项目部及施工人员进行技术指导；
- 3、依据规范、规程、标准，履行工程承包合同；
- 4、负责组织工程质量验收，竣工验收，移交及结算工作；
- 5、完成领导交办的其他任务。

**任职要求:**

- 1、大专及以上学历，机电工程、电气类专业；
- 2、了解新能源行业光伏施工技术知识，了解相关法律法规；4、身体健康，能适应外地出差；
- 5、具有 3 年以上光伏项目管理相关工作经验优先；条件优秀者，实行年薪制。

**薪资范围:**

试用期薪资 4000，转正薪资 4000-8000，条件优秀者薪资面议。

**(3) 销售经理**

**工作内容:**

主要负责公司产品（高低压配电柜及元器件、光伏与储能等）销售，行业、区域市场、海外市场的开拓与维护等工作。

**任职要求:**

- 1、大专及以上学历，专业不限，电气、机械、销售相关专业优先；
- 2、了解电力市场、新能源市场行业动态与市场信息；
- 3、内驱力强，有较强的团队意识和沟通协调能力；
- 4、能适应出差或驻外。

**薪资范围:**

基本薪资 4000+提成。

**(4) 电气工程师****工作内容:**

- 1、与客户、设计院进行技术交底，结合公司的工艺等解决客户问题，确定生产方案；
- 2、解决车间在生产过程中遇到的问题，采用新产品、新工艺等指导车间生产；
- 3、绘制外购清单、生产清单、技术参数表等所需资料；
- 4、生产资料和图纸的按时归档；
- 5、完成领导安排的其他任务。

**任职要求:**

- 1、大专及以上学历，电气、机械等相关专业；
- 2、掌握电气、电工知识，了解配电柜原理，会使用专业电气软件及三维软件；
- 3、吃苦耐劳，学习能力强，有较强的沟通协调能力；

4、具有 2 年以上相关工作经验。

5. 可接受应届生内部培养。

**薪资范围：**

试用期薪资 4000，转正薪资 4000-8000，条件优秀者薪资面议。

**(5) 软件工程师**

**工作内容：**

- 1、输配电设备自动化系统的投标方案编制、图纸设计、plc 编程；
- 2、自动化集成系统的设计、编程以及现场调试；
- 3、负责地铁环控、能源管理、生产过程自动化、配电自动化系统的自动化设计、编程和调试等。

**任职要求：**

- 1、大专及以上学历，计算机、软件编程、自动化相关专业；
- 2、熟悉 SQL Server 数据库、Vb 或 Vc 等语言编程；
- 3、具备基本的英语读写能力，有编程经验优先，能适应出差；
- 4、具有 2 年以上相关工作经验。
5. 可接受应届生内部培养。

**薪资范围：**

试用期薪资 4000，转正薪资 4000-8000，条件优秀者薪资面议。

**(6) 测试售后工程师**

**工作内容：**

- 1、负责储能新产品测试；

- 2、负责已定型储能产品测试;
- 3、负责现场产品指导安装、现场测试及售后。

**任职要求:**

- 1、大专及以上学历，电气自动化相关专业;
- 2、有储能行业工作经验优先;
- 3、可接受应届生内部培养。

**薪资范围:**

试用期薪资 4000，转正薪资 4000-8000，条件优秀者薪资面议。

**(7) 维修电工**

**工作内容:**

- 1、对各类生产设备和电力设备进行巡检;
- 2、及时处理用电隐患和设备故障;
- 3、及时处理各项报修内容并及时回复;
- 4、完成每月电量抄表工作;
- 5、完成领导分配的各项维修任务并做好维修记录。

**任职要求:**

- 1、中专及以上学历，机电相关专业优先;
- 2、工作细心，认真负责，服从领导安排;
- 3、身体健康，吃苦耐劳，持有电工证。

**薪资范围:**

试用期薪资 4000，转正薪资 4000-7000，条件优秀者薪资面议。

联系方式：18555352873

<b>福利情况</b>	<ol style="list-style-type: none"><li>1、工资待遇定岗定薪，条件优秀者面议；购买五险一金；</li><li>2、免费工作餐、员工公寓，上下班厂车接送；</li><li>3、带薪节假日，节假日礼品或礼金，年终奖金；</li><li>4、学历补贴、职称补贴、技能补贴、工龄补贴等；</li><li>5、具有完善的员工培训教育体系，提供企业文化、岗位技能、经营管理等全方位培训；</li><li>6、舒适便利的工作环境，和谐信任的工作氛围，完善的晋升发展机制和激励机制。</li></ol>
<b>特殊备注</b>	

# 本松新材料技术（芜湖）有限公司

## 一、企业简介

本松新材料技术（芜湖）有限公司成立于2019年2月，注册资本5000万元，是一家专业从事高性能改性工程塑料研发、生产及销售的高新技术企业。公司占地面积9000平方米，建筑面积30000平方米。目前已具备年产7万吨高性能改性工程塑料及制品生产能力。

公司专注于聚酰胺工程塑料改性技术的研发，主要产品有改性PA6系列、改性PA66系列、改性高温尼龙系列和其他改性工程塑料系列（主要是PBT、PET），应用领域覆盖低压电器核心零件、汽车用发动机周边关键零部件、车灯（LED）散热系统和“以塑代铝”新能源汽车用电机、电控、阀体等领域几个方面。

本松坚信人才是企业发展的核心竞争力，我们坚持在人力资源管理实践和战略上不懈创新，力争给员工提供区域范围内有竞争力的生活保障和工作体验。

## 二、招聘岗位

- 1、工艺工程师：5名** **薪资：10万/年起**  
本科及以上学历，高分子及材料专业。
- 2、生产储备：5名** **薪资：10万/年起**  
本科及以上学历，供应链管理、物流管理、机械等专业。
- 3、机电工程师：5名** **薪资：7000-9000元/月**  
大专及以上学历，机电一体化或机械自动化相关专业。

4、钳工学徒：2名

薪资：6000-8000元/月

大专及以上学历，机械、模具类专业，了解模具理论知识。

### 三、福利待遇

- 1、免费工作餐+免费酒店式单间&标准间住宿；
- 2、入职缴纳五险一金，次年享受带薪年假；
- 3、24小时免费茶水间，时令鲜果每天有；
- 4、有节就有礼，生日有礼品、节假日发放购物卡和礼品；
- 5、人生重要时刻，公司发放结婚礼金和生育礼金。

### 四、联系方式

联系电话：18555352873（微信同号）

公司地址：安徽新芜经济开发区阳光大道13-1号（德科广场对面）

单位全称	河南飞龙（芜湖）汽车零部件有限公司
<p>河南飞龙(芜湖)汽车零部件有限公司，是芜湖市鸠江区招商引资重点项目，飞龙汽车部件股份有限公司 2003 年 3 月在华东投资的全资子公司。</p> <p>公司占地 100 亩，注册资金 1 亿元人民币，总投资 3.5 亿元人民币。公司技术开发能力一流、试验检验设备齐全、管理体系完善、产品技术水平领先、生产装备自动化、智能化；是安徽省高新技术企业、两化融合贯标企业、安徽省绿色工厂、省级数字化车间、专精特新优质企业，荣获国家知识产权优势企业、安徽省发明专利百强、芜湖市优秀民营企业、芜湖市鸠江区科技创新十强企业等称号。</p> <p>公司主要生产汽车发动机冷却机械主水泵、电子主水泵和电子辅助水泵；新能源汽车电子冷却水泵和刹车真空泵；氢燃料电池电子冷却水泵；电子机油泵等车用关键零部件。共有汽车发动机冷却水泵加工线 10 条，装配线 2 条，电子水泵自动装配线 10 条，电子真空泵自动装配线 1 条，电子油泵自动装配线 1 条。具备每年 200 万只汽车发动机冷却水泵、550 万只电子水泵、70 万只电子油泵、60 万只电子真空泵的产能。配套：广汽、长安、北汽、上汽、奇瑞、江淮、蔚来、零跑、天际、博世（欧洲）、华为、重塑、亿华通等 50 多家国内外整车企业和知名氢燃料电池、新能源汽车系统集成商。</p> <p>芜湖飞龙全力推行产品转型升级，面向全球，着力打造国际领先的新能源零部件研发试验中心和生产制造基地，快速推进工业互联网建设，增强综合竞争力，积极拓宽产品品种和销售渠道，使公司产品快速覆盖国内外市场，实现跨越式发展。</p>	



招聘岗位	人数	岗位具体要求及薪资待遇福利等
质量工程师	10 人	专业：机电、机械、自动化、等相关专业均可； 薪资：5000-7000； 福利： 1、五险一金、项目奖、年终奖、年终福利、生日福利、高温福利； 2、包吃包住； 3、住宿条件：中央空调、四人间、六人间、均有； 4、工作环境：80%以上工作区域四季恒温，干净整洁。 5、春节放假 10 天以上； 6、每年一次调薪机会，涨幅 >5%。
工艺工程师	10 人	专业：机电、机械、自动化、等相关专业均可； 薪资：5000-7000； 福利： 1、五险一金、项目奖、年终奖、年终福利、生日福利、高温福利； 2、包吃包住； 3、住宿条件：中央空调、四人间、六人间、均有； 4、工作环境：80%以上工作区域四季恒温，干净整洁。 5、春节放假 10 天以上； 6、每年一次调薪机会，涨幅 >5%。
设计工程师	15	机械工程、汽车与交通工程、能源与动力工程、电气信息工程等，月薪 5.5K-6.5K, 十三薪，五险一金，加班补助，节日福利，免费食宿等。
CAE 工程师	5	机械工程、汽车与交通工程、能源与动力工程、电气信息工程等，月薪 5.5K-6.5K, 十三薪，五险一金，加班补助，节日福利，免费食宿等。
软件工程师	10	机械工程、汽车与交通工程、能源与动力工程、电气信息工程等，月薪 5.5K-6.5K, 十三薪，五险一金，加班补助，节日福利，免费食宿等。
硬件工程师	10	机械工程、汽车与交通工程、能源与动力工程、电气信息工程等，月薪 5.5K-6.5K, 十三薪，五险一金，加班补助，节日福利，免费食宿等。
技术应用工程师	15	机械工程、汽车与交通工程、能源与动力工程、电气信息工程等，月薪 5.5K-6.5K, 十三薪，五险一金，加班补助，节日福利，免费食宿等。

工艺工程师	10	机械工程、汽车与交通工程、能源与动力工程、电气信息工程等，月薪 5.5K-6.5K, 十三薪，五险一金，加班补助，节日福利，免费食宿等。
项目工程师	10	机械工程、汽车与交通工程、能源与动力工程、电气信息工程等，月薪 5.5K-6.5K, 十三薪，五险一金，加班补助，节日福利，免费食宿等。
设计工程师	15	机械工程、汽车与交通工程、能源与动力工程、电气信息工程等，月薪 5.5K-6.5K, 十三薪，五险一金，加班补助，节日福利，免费食宿等。
CAE 工程师	5	机械工程、汽车与交通工程、能源与动力工程、电气信息工程等，月薪 5.5K-6.5K, 十三薪，五险一金，加班补助，节日福利，免费食宿等。
软件工程师	10	机械工程、汽车与交通工程、能源与动力工程、电气信息工程等，月薪 5.5K-6.5K, 十三薪，五险一金，加班补助，节日福利，免费食宿等。
联系电话	18555352873（微信同号）	
企业地址	安徽省芜湖市鸠江经济开发区官陡门路 236 号	

# 上海佳田药用包装有限公司介绍

## 1、 公司简介

上海佳田药用包装有限公司 创建于 1990 年 5 月，是国内第一家专业生产药用铝质软管，铝质染发膏管的公司。公司 2000 年开始生产铝质气雾罐，是国内较早生产铝气雾罐企业之一。公司位于上海市金山区朱泾镇亭枫公路 3058 号。总共有 9 条生产流水线，其中 5 条生产线生产铝质软管，年产 25000 万铝软管，是中国规模较大的铝管生产企业。其中 3 条生产铝气雾罐，年产 20000 万铝气雾罐。

公司为高新技术企业，上海市专精特新企业，拥有美国 FDA 许可证以及 ISO9000 和 ISO15378 产品质量体系管理证书，公司技术力量雄厚，拥有 2 项发明专利，30 余项实用新型专利，为国家药包材标准 YBB00162002、国家标准 GB 25164 的主起草单位，中国医药包装协会标准化委员会委员单位，2019 年“铝质药用气雾罐”获得上海市高新成果转化项目，拥有中国药用包装材料生产许可证，设立金山区铝质药用包装工程技术研究中心，本公司产品主要提供给西安杨森、史克、拜耳，云南白药，安利，可口可乐，欧莱雅，日本 Hoyou，汉高等客户。

## 2、 单位资质

公司注册资本 4500 万元，主营生产销售铝管（罐），包装装潢印刷，目前拥有在职员工 400 余人。公司营业执照如

下：



国家企业信用信息公示系统网址: <http://www.gsxt.gov.cn>

市场主体应当于每年1月1日至6月30日通过国家企业信用信息公示系统报送公示年度报告。

国家市场监督管理总局监制

### 3、 诚信状况

公司无贷款, 无处罚记录, 诚信状况良好。

信息分类: **企业信用信息** 经营异常名录 严重违法失信名单  
 企业状态: **全部** 存续(在营、开业、在册) 吊销,未注销 吊销,已注销 注销 迁出 歇业 责令关闭  
 成立年限: **全部** 成立1年内 成立1-5年 成立5-10年 成立10-15年 成立15年以上  
 登记机关: **全部** 总局 北京 天津 河北 山西 内蒙古 辽宁 吉林 黑龙江 上海 江苏 **展开**  
 高级筛选: **全部** 有行政许可信息 无行政许可信息 有行政处罚信息 无行政处罚信息  
 有动产抵押登记信息 无动产抵押登记信息 有商标注册信息 无商标注册信息

收起筛选条件^

时0.043秒, 查询到1条信息

**上海佳田药用包装有限公司** 存续(在营、开业、在册)

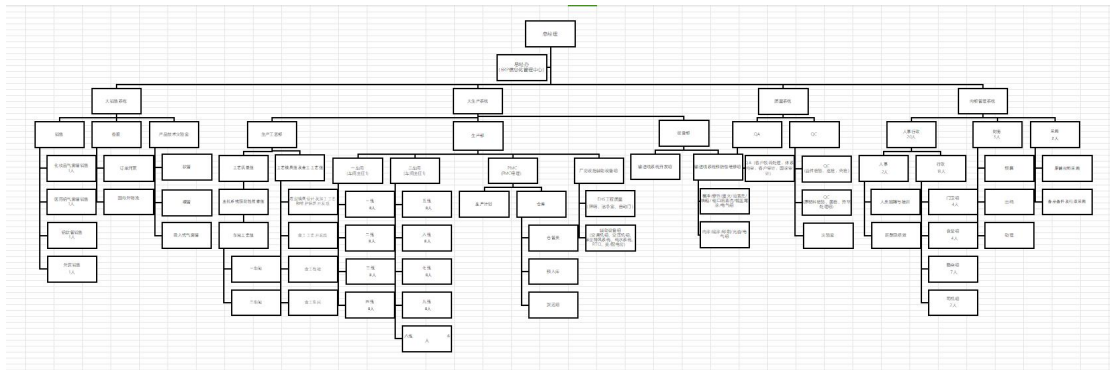
统一社会信用代码: 91310116134210257L    法定代表人: 沈晨华    成立日期: 1986年09月13日

注册号:

历史名称: 上海佳田药用包装有限公司; 上海金山汽车检测有限公司; 上海金山汽车检测中心

#### 4、管理水平

公司以总经理为核心,分为四大系统分部门进行管理。同时,在质量管理方面,公司获得 ISO9001:2015 质量管理体系认证和 ISO15378 医药包装材料质量管理体系认证。公司组织架构如下:



#### 5、公司产品



## 6、 实习性质

岗位实习+就业

## 7、 学习内容

负责冲压设备、印刷设备的生产操作、工艺质量问题的解决，换印版调工艺、参与设备维护保养，学习制版基础知识、色彩管理、PS 运用、图像制作等一系列课程，并进行相应练习和实际操作。

## 8、 工作时间

8:00-16:00, 16:00-24:00, 24:00-08:00

## 9、 工作环境



## 10、 生活环境



## 11、 劳动报酬

实习生工资为：6000； 转正最低 7500

## 12、 安全防护

- 1、 学生统一管理，食堂在公司内部，保障饮食卫生和居住环境安全。
- 2、 公司严格按照职业健康规范管理
- 3、 公司为学生统一购买保险。

2025 年 02 月 28 日

<b>单位名称</b>	<b>天马（芜湖）微电子有限公司</b>
<b>单位简介</b>	<p>天马微电子成立于 1983 年，1995 年在深圳证券交易所上市（证券简称：深天马 A，证券代码：000050），是一家在全球范围内提供全方位的客制化显示解决方案和快速服务支持的创新型科技企业。公司将手机显示、车载显示作为核心业务，将 IT 显示作为快速增长的关键业务，将专业显示、横向细分市场、非显业务等作为增值业务，同时开展生态拓展，公司积极把握 5G、AIoT 等市场增长机会，市场和行业地位稳步提升：从 2017 年第四季度起，公司 LTPS 智能手机面板出货量已连续六年保持全球第一，实现了行业主流品牌客户 LTPS 手机全覆盖；车规显示、车载仪表显示出货量市占率逐年提升，2020 年开始登顶全球第一；2023 年刚性 AMOLED 智能穿戴面板出货量保持全球第一；柔性 AMOLED 手机显示出货量市占全国第二；专业显示产品出货量已持续多年保持全球第一，在医疗、智能家居、工业移动手持等多个细分市场均保持全球领先。公司致力于不断创新，更好地服务客户与应用领域的差异化需求。</p>
<b>招聘岗位详情</b>	<p>岗位名称：操作/检测岗位（95%坐岗）</p> <p>岗位职责：按照工艺要求操作设备，对本工位产品件进行检确认及测试段工艺标准完善，良率及品质提升，异常处理。</p> <p>需求人数：50 人</p> <p>工作时间：上六休一，两班倒，加班另算加班费</p> <p>工作地点：安徽省芜湖市鸠江区江北北湾智能装备制造园杭州路 88 号</p> <p>联系方式：18555352873</p>
<b>企业岗位相关要求</b>	<p>经验要求：无</p> <p>学历要求：大专及以上</p> <p>专业要求：不限</p> <p>转正周期：6 个月</p>



<b>薪资情况</b>	<b>实习期</b>	4400	<b>转正后</b>	5000
<b>福利情况</b>	免费 6 人公寓住宿，员工餐厅自费选择（餐补 420 元，餐标 8-10 元）			
<b>特殊备注</b>	工作需穿戴连体静电服工装，入职需携带身份证复印件及体检单			

单位名称	<b>威灵（芜湖）电机制造有限公司</b>
单位简介	<p>威灵（芜湖）电机制造有限公司：1999年11月注册成立，隶属于上市公司美的集团（000333）全资子公司，位于安徽省芜湖市经济技术开发区，是国内规模较大的微电机生产企业，主要产品有空调用电机、抽油烟机电机等。与全球知名家电制造商 Samsung（三星）、Carrier（开利）、LG、海尔、美的、海信、奥克斯等客户建立了长期的合作伙伴关系，目前全球每2台空调就有1台使用威灵电机。2003年，荣获“安徽省先进技术企业”称号。2005年，荣获“芜湖市2004年度工业企业50强”、“2004年度全省外商投资经济效益先进企业”称号。2006年，荣获“安徽省民营企业五十强”称号，威灵小功率电机入选2006年“中国名牌产品”。2014年，威灵电机被认定为“国家高新技术企业”。2018年，入围2017年度全国工商联上规模民营企业。2019年，被认定为“国家两化贯标示范企业”。</p>
招聘岗位 需求专业 人数 工作时间	<p><b>岗位1：</b>基层管理储备干部（班组长、综合管理岗）            专业：机电一体化、工业机器人、电子信息技术、电气自动化、数控等工科专业优先            招聘人数：100人</p> <p><b>岗位2：</b>技术储干（品质检验、设备维修、工艺技术等岗位）            专业：机电一体化、工业机器人、电子信息技术、电气自动化、数控等工科专业优先            招聘人数：80人</p> <p><b>岗位3：</b>物流储干（仓管员、账务员、物流班组长等岗位）            专业：物流管理、财务管理、电子商务、市场营销、国际贸易等管理专业优先            招聘人数：60人</p>

	<p><b>工作时间:</b> 周一至周五&gt;8H 按照 1.5 倍计算, 周六日加 班全天 2 倍工资计算, 法假 3 倍工资计算</p> <p><b>联系方式:</b> 18555352873</p>			
<b>相关要求</b>	无			
<b>薪资情况</b>	<p><b>实习期</b></p> <p>普通岗位薪资 4500-5500 (平均到手 4800 元/月)</p> <p>关键岗位薪资 5500-6500 (平均到手 5800 元/月)</p>	<p><b>正式录用后</b></p>	6k-7K	
<b>福利情况</b>	<p>实习补贴 按照市政府标准, 补贴 1000 元/月/人; 膳食补贴 16 元/天 先吃后补, 无需现金充值; 夜班补贴 20 元/天 出勤夜班专项补助 , 公司免费住宿 4 人间。</p>			
<p><b>个人职业发展状况描述</b></p>	<p><b>技能方向:</b> 自动化技术员 (重型自动化、机器人)、工装制作技术员 (简易自动化)、设备维修员、电子技术员 (SMT/AI/DIP/ICT/FCT)、模具技术</p> <p><b>管理方向:</b> 带线骨干、带班班长、品质巡检、综合管理、工人管理。</p>			

# 芜湖乐普汽车科技有限公司

芜湖乐普汽车科技有限公司于 2012 年 08 月 07 日成立，位于安徽省芜湖鸠江经济技术开发区官陡门路 211 号。公司经营范围包括：车用胶、保温棉及其他汽车新材料的研发、销售等。芜湖乐普在芜湖鸠江经济技术开发区官陡门路 211 号购置 50 亩土地，一期项目“年产 3.6 万吨汽车用新材料。2020 年 2 月，已申请二期新建 1#厂房和研发办公楼，购置捏炼机、压料机、裁切机等设备，建设 4 条橡胶制品生产线；达产后年产 7000 吨车用绝缘橡胶制品（车用点焊胶、密封胶、结构胶、折边胶、水胶、涂装胶等）2023 年预计年营收 2 亿。

“创造可持续价值”是我们的目标与承诺，我们希望为我们的客户与消费者、团队及员工、股东和我们所在的城市创造可持续价值。

招聘岗位	岗位要求
生产助理/ 生产技术员	1. 男, 理工科、化工、材料、机械制造专业；工作认真负责、善于学习、具有良好的团队协作能力； 2. 在部门领导的计划下, 按生产技术要求完成任务, 数据收集、汇总整理、登记台账； 3. 参与生产过程中的技术活动, 发现、反馈、解决生产过程中的问题；  月薪 4000-800 单休 8 小时长白班
质量工程师	1. 理工科、化工、材料、质量管理类专业； 2. 工作认真负责、善于学习、具有良好的团队协作能力；  月薪 4000-7500 单休 8 小时长白班

工程师助理	<p>1. 本科及以上学历, 材料、化工类相关专业;</p> <p>2. 负责日常生产指示单制作及工艺编制, 对过程反馈与品质有关问题的调查、分析、改善, 机台员工标准化作业执行情况检查、监督, 工艺优化、降本提效方案提出、跟踪、验证、总结;</p> <p>月薪 4000-10000 单休 8 小时长白班</p>
客户服务专员	<p>1、跟踪客户反馈情况, 收集客户生产计划信息;</p> <p>2、做好物流计划, 协调公司物流送货计划和客户的生产计划;</p> <p>3、保持与客户间的交流与沟通, 第一时间将客户需求传递到公司;</p> <p>月薪 4000-7000 单休 8 小时长白班</p>

**工作地址:** 安徽省芜湖市鸠江区官陡门路 211 号蓝星清洗华东基地

**联系电话:** 18555352873 (微信同号)

<b>单位名称</b>	<b>芜湖长信科技股份有限公司</b>			
<b>单位简介</b>	<p>芜湖长信科技股份有限公司系 2000 年 4 月成立的股份制高新技术企业; 2010 年 5 月在创业板上市 (股票代码 300088) ; 为芜湖市第一家在创业板上市企业; 公司注册资金为 24.4 亿元。</p> <p>公司专业从事平板显示器件中关键基础材料、器件的研发、生产、销售和服务, 产品包括 ITO 透明导电玻璃、触控 Sensor 和模组、TFT-LCD 面板减薄、高端手机 LCM 液晶模组等。</p> <p>公司拥有深圳德普特电子有限公司、深圳分公司、赣州德普特科技有限公司、天津美泰真空技术有限公司和重庆永信科技有限公司等子分公司。公司坚持以市场、研发为导向, 拥有国家级企业技术中心、国家级博士工作站、省级工程技术中心等研发平台, 构建了多技术方向、多层次的研发体系</p>			
<b>招聘岗位</b>	<p>岗位名称: 技术储备 (生产管理类、技术工程类、品质检测类)</p> <p>岗位职责: 负责生产产品质量、品质把控</p> <p>需求人数: 50 人</p> <p>工作时间: 上六休一, 5 天 8 小时外的出勤按加班费计算, 月满勤加班费 2000-2200</p> <p>工作地点: 中国 (安徽) 自由贸易试验区芜湖片区龙山街道凤鸣湖北路 38 号</p> <p>联系方式: 18555352873</p>			
<b>企业岗位</b>	<p>经验要求: 应届生</p> <p>学历要求: 大专及以上学历</p>			
<b>相关要求</b>	<p>专业要求: 机械类, 机械设计制造及其自动化(含真空技术), 材料类, 电气类, 信息显示与光电技术, 电气工程与智能控制, 人工智能, 自动化、工商管理类专业优先</p>			
<b>薪资情况</b>	<b>实习期</b>	4500-5500	<b>转正后</b>	5500-7500
<b>福利情况</b>	<p>住宿环境: 提供 4 人间住宿, 有空调独卫, 不提供被褥, 水电费减免 50 元。转正式员工全年享受 13 薪, 缴纳五险一金, 春节、端午、中秋, 享有过节费合计 2600, 转正后满一年享受带薪年假 5 天/年。</p>			
<b>特殊备注</b>	<p>晋升通道: 每年 1 月、7 月会集中针对入职满半年以上表现优异员工集中进行职称评定和晋升。</p>			

<b>单位名称</b>	<b>芜湖天海电装有限公司</b>
<b>单位简介</b>	<p>芜湖天海电装有限公司系河南天海电器有限公司子公司，隶属集团电线束系统。公司拥有瑞士进口的 KOMAX, THB 全自动下线机和压接机、高频焊、流水线等国内外先进生产设备，主要生产、销售汽车整车线束及配套线束。目前主要市场为芜湖奇瑞公司，上汽集团乘用车，众泰汽车，汉腾汽车，吉利汽车。公司现已通过 QS9000: 2000、ISO/TS16949: 2009 质量体系认证，2003 年至今企业先后获得“芜湖市社会治安综合治理先进集体”、“芜湖市市级重点民营企业纳税大户”、“省级高新技术企业”、芜湖奇瑞公司“特别支持奖”称号、“芜湖市百强企业”、“国家高新技术企业”等多项荣誉。</p>
<b>招聘岗位详情</b>	<p>岗位名称一：产品工程师（本科及以上机械专业）</p> <p>岗位职责：</p> <ol style="list-style-type: none"> <li>1、负责整车线束研发工作，与客户对接，设计图纸；</li> <li>2、新研发产品的试装及跟踪，新开发样件的确认、试装；</li> <li>3、日常技术问题的处理。</li> </ol> <p>需求人数：5 人</p> <p>岗位名称二：质量工程师（大专及以上机械专业）</p> <p>岗位职责：</p> <ol style="list-style-type: none"> <li>1、负责产品开发到批量过程中质量管控策划及跟踪；</li> <li>2、负责新产品认可工作提交客户，跟踪认可结果；</li> <li>3、组织对接客户反馈问题的分析处理及措施跟进。</li> </ol> <p>岗位名称三：工艺员、工艺工程师（大专及以上机械专业）</p> <p>岗位职责：</p> <ol style="list-style-type: none"> <li>1、负责工艺文件编制、项目工装设计及 BOM 清单制作；</li> <li>2、工位均衡、工时研究及解决现场工艺问题；</li> </ol>

	<p>3、熟练运用制图软件、Office 等办公软件</p> <p>岗位名称四：销售内勤（大专及以上学历统计，销售类专业）</p> <p>岗位职责：</p> <p>1、统计相关专业优先，有一定的统计分析能力。</p> <p>岗位名称五：发运员(大专及以上学历物流类专业)</p> <p>1、负责成品仓库抽样检查货物</p> <p>2、创建发货单号、清点货物、装车安排</p> <p>工作时间：8：00-20:00</p> <p>工作地点：芜湖市高新技术开发区天井山路 17 号</p>			
<p><b>企业岗位</b></p> <p><b>相关要求</b></p>	<p>形象要求：干净得体</p> <p>联系方式：18555352873</p>			
<p><b>薪资情况</b></p>	<p><b>实习期</b></p>	<p>4-6K</p>	<p><b>转正后</b></p>	<p>6K+</p>
<p><b>福利情况</b></p>	<p>单休、4 人间、独立卫浴、配套空调和洗衣房/洗衣机、有 WIFI、8：00-20:00 包两餐</p>			
<p><b>晋升机制</b></p>	<p>制定专业实习计划，前期在车间实习储备，实习期 3-6 个月</p> <p>实习期结束后根据专业及表现分配至各部门（工艺、产品工程、研发、行政人事）办公室岗位</p>			



单位全称	芜湖维众机器人科技有限公司
<p>芜湖维众机器人科技有限公司成立于 2022 年 10 月,依托于哈工大机器人研究所(机器人国家重点实验室)及哈工大芜湖机器人产业技术研究院在机器人、智能装备方向的研发力量与成果,面向多个行业提供针对粉体材料、流体材料、箔体材料、壳体材料、面板材料等众多形态材料加工与检测的智能化与自动化解决方案。</p> <p>面向锂电新能源行业领域,芜湖维众机器人科技有限公司提供电芯一致性、自放电、漏液、析锂等行业顽疾的系统解决方案,以及节省人力、制造降本、防错防呆的系列方法。具体包含毛刺、涂布一致性、密封效果提升、极耳翻折检测、极片 CCD、电芯返工处理、电芯外观检测、员工首件自动工装等若干立竿见影的实施项目。</p>	
招聘岗位	岗位要求
<p>电气自动化工程师</p> <p>薪资: 5k-8k</p>	<p>职位信息:</p> <ol style="list-style-type: none"> <li>1. 强电、弱电接线与施工。</li> <li>2. PLC 点位与通讯协议对接。</li> <li>3. PLC 软件编制, 设备调试等。</li> </ol> <p>职位要求:</p> <ol style="list-style-type: none"> <li>1. 熟悉电气规范, 和常用电气元件。 电气类、机电类 相关专业大专(以上)学历。</li> <li>2. 熟悉 PLC 编程, 了解三菱 PLC 等软件与工业通讯协议。</li> <li>3. 熟悉电机与伺服控制软件。</li> <li>4. 有强烈的责任心, 有良好的沟通和协调能力。</li> <li>5. 能适应长期出差与工业现场工作。</li> </ol>

联系电话	18555352873（微信同号）
企业地址	中国（安徽）自由贸易试验区芜湖片区神舟路17号研发中心11层芜湖哈特机器人众创空间

单位名称	<b>芜湖映日科技股份有限公司</b>
单位简介	<p>芜湖映日科技股份有限公司，成立于 2015 年 8 月，坐落于芜湖经济技术开发区，是一家专业从事高性能溅射靶材研发、生产及销售的高新技术企业，也是“国家级专精特新小巨人企业”、安徽省优秀“专精特新”企业，安徽省“专精特新”企业 50 强以及安徽省技术创新示范企业。公司生产的高性能溅射靶材作为电子设备制造行业的重要基础材料之一，主要应用于半导体显示面板、触控屏、太阳能电池、半导体集成电路、记录媒体等制造领域，并最终广泛应用于消费电子、智能家电、光伏、通信照明、计算机、工业控制、汽车电子等多个下游应用领域。目前，公司产品主要应用于半导体显示面板，触控屏、太阳能电池和 LED 芯片领域，公司产品种类覆盖 ITO 陶瓷化合物靶材、金属/非金属单质靶材及合金靶材，形成了产品种类多样化、产品应用多元化的发展格局。</p> <p>作为国内靶材行业领先企业之一，公司具有较强创新特征。公司设有“博士后工作站”，公司技术中心被认定为“安徽省企业技术中心”，主要依托公司建立的溅射靶材创新平台被认定为“安徽省工程研究中心”。公司始终专注于 ITO 陶瓷化合物靶材技术及生产工艺的研发创新。为解决该领域“卡脖子”目标，投入了大量的技术研发，并在大尺寸 ITO 旋转靶技术上率先得以突破，在单节大尺寸 ITO 旋转靶产品领域（单节长度 1000mm 以上），公司是国内首批突破该领域关键核心技术的企业之一，具备产品先发优势。目前已成功掌握了包括纳米原料粉末制备技术、纳米粉末处理技术、大尺寸素坯成型技术、气氛烧结技术、精密加工及特殊处理技术、大尺寸靶材绑定技术等在内的多项核心技术。公司产品与创新成果已得到下游行业头部企业的广泛认可，产品批量性供应至京东方、惠科集团、华星光电、彩虹光电、长信科技、友达光电、伯恩光学、华晟新能源等知名企业。</p>
招聘岗位详情	<p>岗位名称：管培生</p> <p>岗位职责：</p> <ol style="list-style-type: none"> <li>1.负责制定和执行生产计划，确保生产目标的达成。</li> <li>2.负责监督和指导生产过程中的各项操作，确保生产过程的顺利进行。</li> <li>3.负责维护和保养生产设备，确保设备处于良好的运行状态，并根据需要进行设备升级或更换。</li> <li>4.负责生产数据的收集和整理，向上级提供生产情况和生产指标。</li> <li>5.负责与其他部门的沟通和协作，确保生产计划的顺利执行。</li> </ol> <p>需求人数：30 人</p> <p>工作时间：例如上六休一，早 8:00-晚 8:00，中午休息 1 小时，超过 8 小时算加班，加班费（20 元/小时）</p>

	<p>工作地点：芜湖市自由贸易区衡山路南侧</p> <p>联系方式：18555352873</p>			
<p><b>企业岗位</b></p> <p><b>相关要求</b></p>	<p>经验要求：应届生</p> <p>学历要求：大专及以上学历</p> <p>专业要求：材料、机械等专业</p>			
<p><b>薪资情况</b></p>	<p><b>实习期</b></p>	<p>4000-5000</p>	<p><b>转正后</b></p>	<p>5000-7000</p>
<p><b>福利情况</b></p>	<p>当月交五险一金，工作时间两班倒，包工作餐，员工住宿免费，水电费自理，宿舍6人间独卫淋浴，有空调 WiFi</p>			
<p><b>特殊备注</b></p>				